



## 「矢作デマンド」利用に関するアンケート報告書

【回答期間：R5.4.5～4.17】

「矢作デマンド会員アンケート」集約結果について（令和5年4月実施）

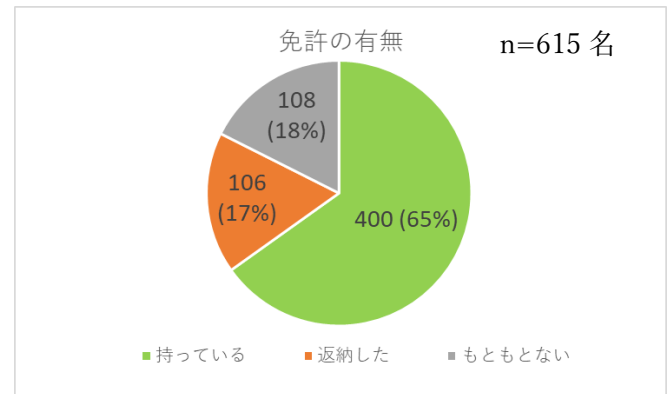
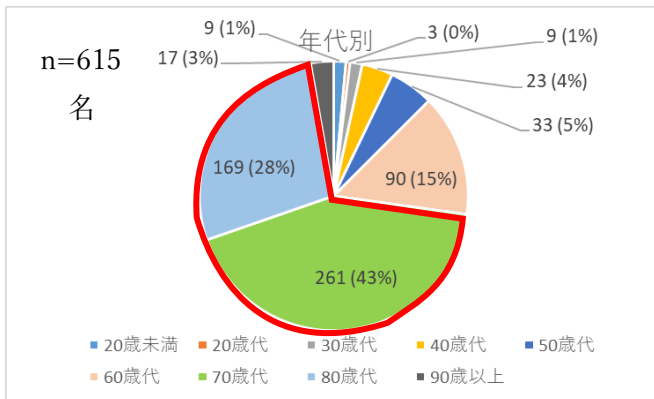
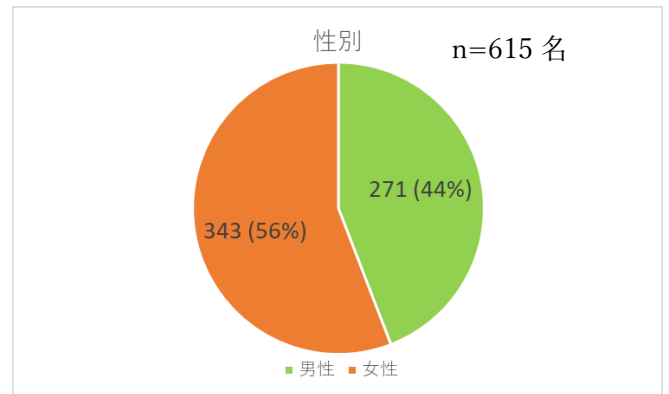
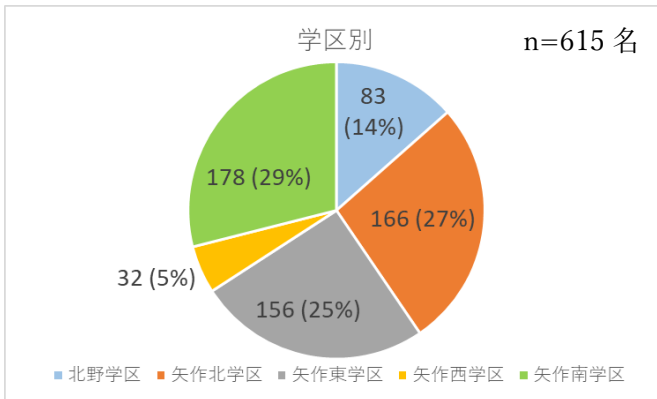
配布日時：令和5年4月5日 回収日：令和5年4月17日

配布対象者：1,620名（4/1時点会員）

回収枚数：615枚

【アンケート結果】

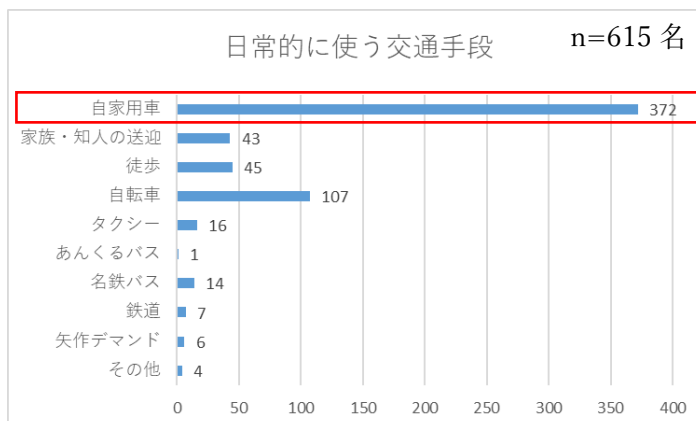
●回答者属性



●普段のお出かけについて

①日常的に使う交通手段

・自家用車が大半であり、公共交通利用は少ない。



②よく行く目的地 (n=1,211 ※複数回答可)

・スーパーとクリニックが上位を占める。

1	やまのぶ矢作店	中	190
2	MEGAドン・キホーテUNY矢作店	中	97
3	アピタ岡崎北店		83
4	フィール岡崎大和店	南	73
5	東大友内科	中	61
6	おおほりクリニック	中	55
7	フェルナ大和店	南	47
8	にしおかざきクリニック	南	35
8	ピアゴ上和田店		35
10	DCM矢作店	中	34

居住学区別に分けると・・・

中央エリア・南エリアはエリア内目的地が多数を占める中、  
北エリアのみ中央エリアが並ぶ。

エリア	北			中央						南		
学区	北野			矢作北		矢作東		矢作西		矢作南		
順位	店舗名等	エリア		店舗名等	エリア	店舗名等	エリア	店舗名等	エリア	店舗名等	エリア	
1	やまのぶ矢作店	中		やまのぶ矢作店	中	やまのぶ矢作店	中	やまのぶ矢作店	中	フィール岡崎大和店	南	
2	MEGAドン・キホーテUNY矢作店	中		アピタ岡崎北店	-	MEGAドン・キホーテUNY矢作店	中	イトーヨーカドー安城店	-	にしおかざきクリニック	南	
3	矢田内科循環器科	北		MEGAドン・キホーテUNY矢作店	中	フィール岡崎大和店	南	MEGAドン・キホーテUNY矢作店	中	ピアゴ上和田店	-	
4	アピタ岡崎北店	-		東大友内科	中	東大友内科	中	おおほりクリニック	中	フェルナ大和店	南	
5	スギ薬局橋目店	中		おおほりクリニック	中	アピタ岡崎北店	-	アピタ岡崎北店	-	スギ薬局東大友店	南	

③出かける・帰宅する時間帯

・午前中に用事を済ます外出が多い。

	出かける時間帯(n=442)		帰る時間帯(n=378)	
1	10時台	162	11時台	98
2	9時台	111	12時台	92
3	11時台	34	16時台	42

●矢作デマンドについて

①矢作デマンドを知ったきっかけ (n=504名)

- ・回覧や住民説明会が多い。その他の大半は家族・知人の紹介だが、一部、かかりつけのクリニックでの紹介などもあった。

回覧	231
住民説明会	146
新聞記事	2
周りの口コミ	51
停留所標識	4
公民館配置のパンフレット	12
支所配置のパンフレット	4
その他	54

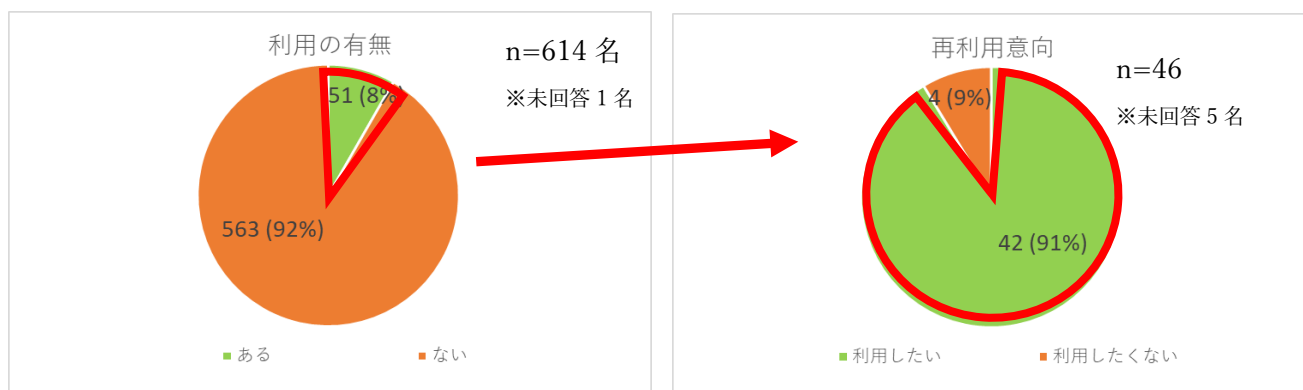
②会員になった目的 (n=678 ※複数回答可)

- ・「今は使わないが、とりあえず会員登録だけ」が多い。一方、一定数「日常の移動手段に困っている方」があり、その多くは60歳以上の免許非保有者である。

項目	全体	60歳以上免許非保有者
日常の移動手段に困っていた	78	65
デマンドという新しい交通に興味があった	117	38
免許返納のきっかけになればと思った	65	15
家族や友人に勧められた	79	29
今は使わないがとりあえず会員登録だけ	450	117
その他	20	5

③矢作デマンド利用の有無

- ・アンケート回答者のうち利用したことがある方は51名。**9割以上の方がまた利用したい**と思っており、満足度は高い。



以上